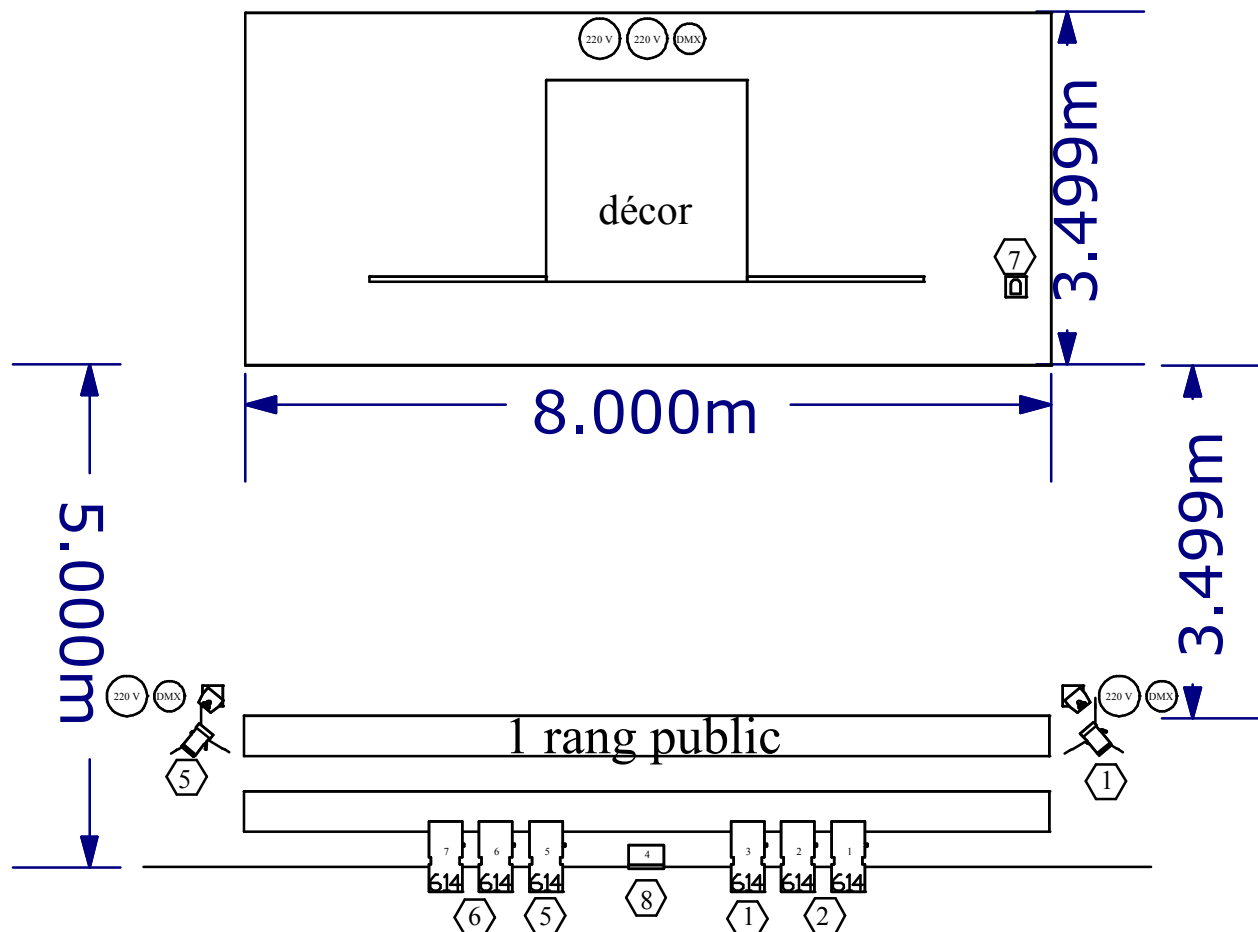


# " Boite à Gants "

## Plan de scène salle équipée



Echelle 1/75 ème

Symbol	Name
	RJ 614
	ADB A56C plan
	ADB ACP 1001 Plan
	Par 16 Compagnie
	Par LED Compagnie

- 2 alimentations 16A en fond de scène, centrale, pour le jeu d'orgue de la compagnie et pour les blocs de puissance.
- 2 alimentations 16A en nez de scène, 1 à cour, 1 à jardin pour les par led ( libérer les cicuits 22 à 24 de la salle).
- 4 découpes 1kw sur perche en façade, 6 si la distance de la perche à la scène est supérieure à 5 mètres.
- 1 DMX 3 points en fond de scène, central, pour récupérer le gradateur de la salle.
- 2 DMX 3 points en nez de scène, 1 à cour, 1 à jardin pour les PAR à LED de la compagnie.
- 1 ligne graduée à cour pour circuit 7, 1 ligne graduée à jardin et une autre à cour pour les PC 650 w en nez de scène
- 2 platines de sol.
- 2 pieds 1.5 m de haut et 2 PC 650 w